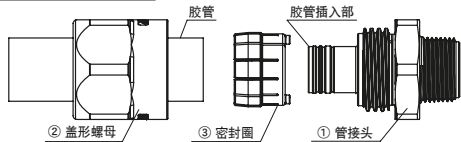


## 使用前请务必阅读本说明书。

⚠ 警告…表示可能导致死亡或重伤的危险状态。

这是“正确使用”TOYOCONNECTOR的说明。与单个胶管一样，使用时有限制，故请务必遵守下列注意事项。  
如果未能遵守这些事项，则可能会导致人员受伤及物品损坏。

## 各部位的名称（材质）



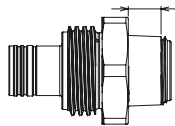
## 材质

- ① 管接头：PP（聚丙烯）
- ② 盖形螺母：PP（聚丙烯）
- ③ 密封圈：POM（聚甲醛）



## 施工注意事项

1. ⚠ 警告 请在10℃以上进行安装作业。在低于10℃的环境下进行安装作业时，由于树脂硬化，暂时的负荷可能会增大，导致破损的风险。
2. 盖形螺母的内面涂有少量润滑油，以降低盖形螺母的紧固扭矩。
3. 切割胶管时，请与胶管端面呈垂直状态进行切割。
4. 应充分保证胶管长度，以免在接头附近施加胶管的弯曲应力。
5. ⚠ 警告 插入胶管时，请不要在胶管插入部表面涂抹油等。否则可能导致胶管脱落。
6. 请确认胶管已插入到胶管插入部的末端。
7. 请勿用刀具等划伤胶管插入部。
8. ⚠ 警告 请仅使用密封胶带于管用螺纹上。  
某些类型的液体密封剂含有溶剂，可能会侵蚀树脂，导致破损，因此请勿使用。  
请将密封胶带缠绕在螺纹前端第2个螺纹处，缠绕七圈左右，以防止泄漏和螺纹部位破损。
9. ⚠ 警告 盖形螺母请紧固至无间隙为止。如果在存在间隙的状态下使用，可能会因流体泄漏或胶管脱落导致故障。  
此外，请注意紧固时因“活动扳手”（电机扳手）导致滑动而造成受伤。
10. 紧固时请使用活动扳手或呆扳手。请勿使用“管扳手”，以免损坏盖形螺母。
11. ⚠ 注意 请注意不要过度紧固树脂制盖形螺母和管接头。同时，用活动扳手或呆扳手固定六角部时，确保没有间隙（晃动），并进行紧固。过度紧固或六角部与扳手之间的晃动会导致破损。
12. 安装、拆卸时请务必注意，以免被接头的锐利部分划伤。
13. 施工后，请在确认接头部无流体泄漏后再使用。此外，如果发现破损或变形等情况，请停止使用。



## 使用注意事项

1. 本产品为TOYOX胶管专用的胶管接头。如果用来连接其它公司的胶管和不适用的胶管，有可能无法充分发挥和保持产品的性能，本公司对此不作任何保证。  
※ 适合胶管请通过产品目录或网站确认。
  2. 使用温度为0~60℃范围内。使用压力请在下表范围内使用。  
※ 使用适合胶管时，请确保在下表所示的使用压力范围内，并且在胶管的使用压力范围以内。
- | 尺寸  | 压力（MPa） |     |
|-----|---------|-----|
|     | 23℃     | 60℃ |
| φ15 | 1.2     | 0.7 |
| φ19 | 1.0     | 0.6 |
| φ25 | 0.8     | 0.5 |
3. 请不要在室外使用。否则阳光会导致树脂强度变弱，从而寿命会缩短。  
此外，请避免在室内阳光直射处或使用紫外线灭菌装置。也请避免在热源附近使用。
  4. 在负压下使用耐负压胶管时，在有的用途和条件（温度、移动等）下不能使用。
  5. 因螺纹部位有台阶，故不适合用于食品管道配件。
  6. 在接头附近，请勿在胶管过度弯曲的状态下使用本产品。使用时的弯曲半径应大于胶管的最小弯曲半径。
  7. ⚠ 警告 有流体通过胶管内部时，请不要进行接头的装配、分解作业。  
否则可能会发生流体泄漏、胶管脱落。
  8. 在使用期间，请定期检查接头部是否出现胶管脱落或流体泄漏的现象。

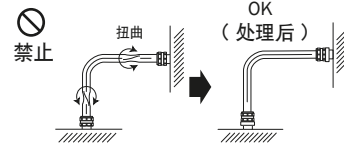
9. ⚠ 警告 请勿使用于下列用途的配管。否则有可能发生接头破损、胶管破裂、胶管脱落。
  - 电磁阀配管等配管内承受冲击压力的配管。
  - 对接头部施加振动及冲击的部位。
  - 胶管始终承受拉伸应力的用途。
  - 使胶管带电的用途。（有触电危险）
10. 本产品并不适用于所有种类的流体。关于可使用的流体，请参考本公司网站上记载的接头流体接触面（PP树脂）的耐药品数据，用户需根据实际使用的设备和使用条件进行评估。  
特别是，溶剂和表面活性剂等有害药液会严重侵蚀树脂，造成破损，敬请注意。  
此外，根据使用方法、温度、压力、浓度等各种条件，产品的耐久性（寿命）会有所不同。
11. 请勿使胶管或接头内面直接接触流体。如果流体渗入胶管加强层或残留在接头部，可能会导致杂菌繁殖（附着），胶管发生老化。还可能会混入外面附着的灰尘或胶管碎片（加强材料）。



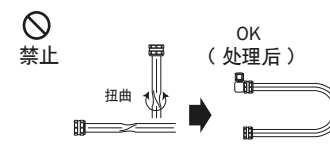
## 接头的再利用和胶管更换的相关注意事项

1. ⚠ 警告 由于TOYOCONNECTOR TC2-P为树脂制，因此无法再利用。
2. 在更换接头和胶管时，务必使用双方的全新产品。
3. ⚠ 警告 本产品的流道（内面）材质为PP（聚丙烯）。根据流体种类不同，可能会发生老化或流体泄漏。  
使用前请通过耐药品数据确认，或者咨询本公司客服中心。  
关于流体物与接头外面的接触，也请进行同样的确认。
4. 请勿在胶管扭曲的状态下进行配管或使用。  
胶管扭曲时，其内部结构会变形，从而导致胶管“破裂”，非常危险。请参考以下示例，妥善进行处理。

## 例1) 配管时胶管的扭曲



## 例2) 弯曲时的扭曲



## TOYOCONNECTOR的安装方法

※各胶管的安装方法均相同。

1. ⚠ 警告 在将管接头的管用螺纹旋入设备时，请确保与设备之间的间隙为0.5mm以上。  
如果将其紧固至没有间隙，可能会因过度拧紧而导致管用螺纹部破裂。

2. 将管接头安装在设备上后，请将套管的销子与管接头的销孔对准后装上。



3. 请将盖形螺母穿过胶管。  
如果预先遵照右表的“合适的胶管插入量”在胶管上划线，可进行合适的胶管插入。
4. 请将胶管插入到管接头的胶管嘴的根部。  
请从正面观察，确认已被插入到插入线。

TOYOCONNECTOR型号	mm
TC2-P15	17
TC2-P19	19
TC2-P25	21

5. 请如右图所示用工具固定管接头的六角部，将盖形螺母紧固到无缝隙的程度。



⚠ 警告 为了防止胶管脱落和流体泄漏，请将盖形螺母紧固至接触管接头的凸缘端面处。  
请勿“接触凸缘端面处”后继续拧紧。

⚠ 警告 如果在未固定六角部的情况下拧紧，管接头可能会共同旋转，从而损坏管用螺纹部。

